



## 交通事故発生状況

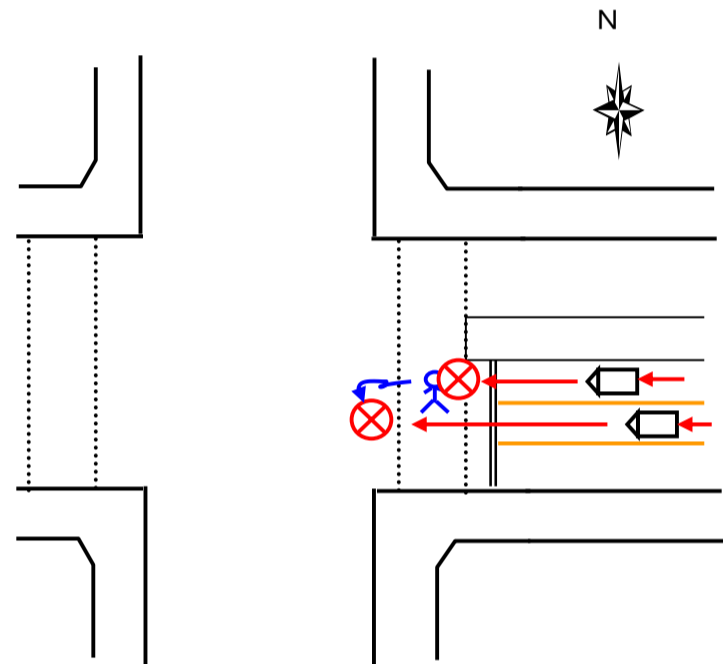
1月25日現在

死亡(人)	重傷(人)	軽傷(人)	物損事故(件)
1	2	109	376

## 本年初の交通死亡事故が発生！

### <事故の概要>

平成24年1月17日(火)午前1時20分ころ、名古屋市中区東桜二丁目地内の信号交差点において、北方へ横断中の歩行者(50代男性)と西進自動車(30代男性運転)が衝突、転倒した歩行者が後続の西進自動車(30代男性運転)に轢かれ死亡したものの。



※ 写真・略図記載の矢印等は目安であり、実際の事故現場における地点を示したものではありません



## 中警察署からのお知らせ

### 交差点での交通事故が多発しています！



- 交差点内を通行する時は、右折車・歩行者などに気を配りながら、交差点の状況に応じ、できる限り安全な速度と方法で進行しましょう
- 夜間は、昼間より見とおしが悪くなりますので、速度を落として運転しましょう。

### 自転車の交通事故が多発しています！

- 自転車に乗るときは、安全ルールを守りましょう  
飲酒運転・二人乗り・並進の禁止  
夜間はライトを点灯  
交差点での信号遵守と一時停止・安全確認



★ 身近な犯罪情報、不審者情報は  
メールマガジン「パトネットあいち」から  
お住まいの地域で発生した犯罪や不審者の情報をタイムリーに配信します。  
登録は右のQRコードから！！

