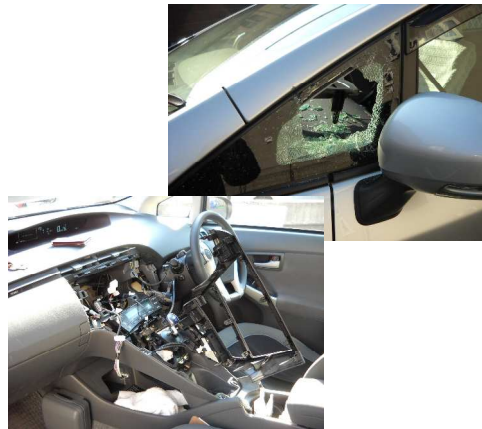


「部品ねらい」が増加!!

名古屋市を中心に増加が目立ちます!!

平成24年10月末の部品ねらいは6,694件で前年に比べ781件(-10.4%)減少しています。しかし、本年10月は735件と前年の10月に比べ47件(6.8%)増加し、9月、10月と2ヶ月連続増加しております。

特に、名古屋市を中心に増加が目立ち、被害品別では、カーナビが全体の44.9%を占め、カーナビとナンバープレートで、被害品の約7割を占めています。

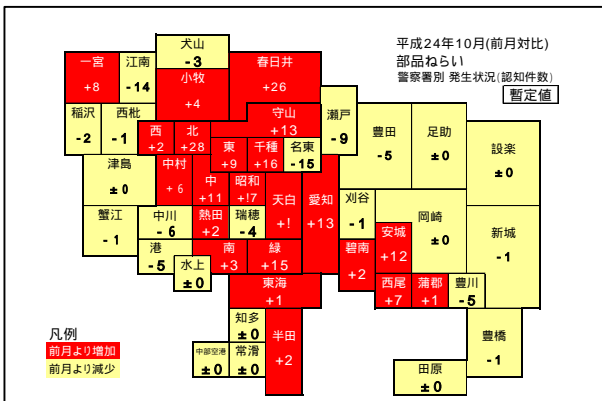


防犯定期便

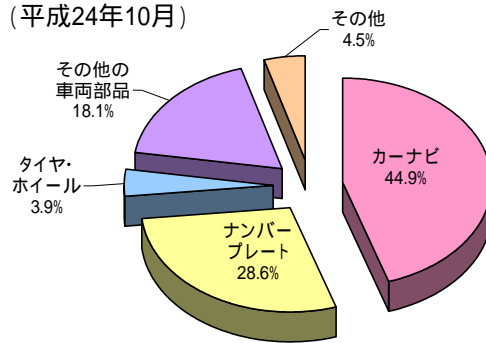
H24-11号



愛知県警察本部
生活安全総務課



盗難被害品の状況 (平成24年10月)



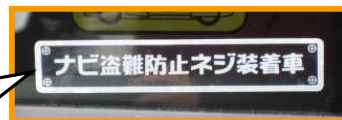
防犯対策をしましょう!!

カーナビ盗難防止用のねじを取り付けましょう。

取り付けているねじを、普通の工具では外せないカーナビ盗難防止用のねじに交換しましょう。カーディーラー、カーショップにご相談ください。



シールを貼ることで、外からでも対策をとっていることが分かります。



パスワードを設定しましょう。

多くのカーナビには、盗難防止用としてパスワード機能が付いていますので、必ず設定しましょう。パスワードを設定すると、駐車中でも右の写真のようにランプが点滅し、パスワードを設定していることが分かる機種もあります。機種によって異なりますので、必ずご確認ください。



身近な犯罪情報、不審者情報は
メールマガジン「パトネットあいち」から
お住まいの地域で発生した犯罪や不審者の情報をタイムリーに配信します。
登録は右のQRコードから!!

