



防犯特報

平成 27 年 10 月

中 警 察 署

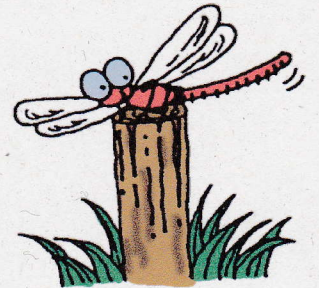
中区防犯連合協議会

秋の安全なまちづくり県民運動

10月17日(日)～20日(火)

ドロボウは家のいろいろな所から侵入します。

ドア、窓など防犯対策をしっかりとって被害に遭わないよう注意しましょう。



ドロボウの侵入口

ピッキング(錠開け)

●夕方や夜間、または雨降り時に洗濯物が干してあると、ひと目で留守と分かります。出掛ける際はご注意ください!

最近、アパート・マンションなどで特殊な工具を使用して錠を開けるピッキングによる侵入盗被害が多発しています。

●ピッキングに対応したCP-C(シリンダー)錠への交換をおすすめします。

2階のベランダ

身軽なドロボウは簡単に2階に登って来ます。

●2階だからといって窓や戸に鍵を掛けないのは禁物です!

死角

敷地内が外から見えにくい窓をドロボウは狙います。

●敷地の周囲は見通しの良い所に!

隠し鍵

郵便受けや傘立ての下に鍵を隠すのは一番危険!

●鍵は必ず持って出掛けてください。

玄関

意外と無締りが多く、侵入口のファーストワン!

●ちょっとした外出でも必ず施錠をしてください。

勝手口

網入りのガラスは簡単に割られます。

●格子を付けるか、補助錠で二重のロックを!

高窓

意外な箇所からドロボウは侵入します。

●足場になりやすい物を置かず、窓にも補助錠を!

サッシ戸

ガラスを割り手を入れて施錠を外して侵入します。

●サッシ締め等の補助錠を付けて二重のロックを!

《緊急時は110番 相談は#9110 中警察は052-241-0110》



パトネット
あいち